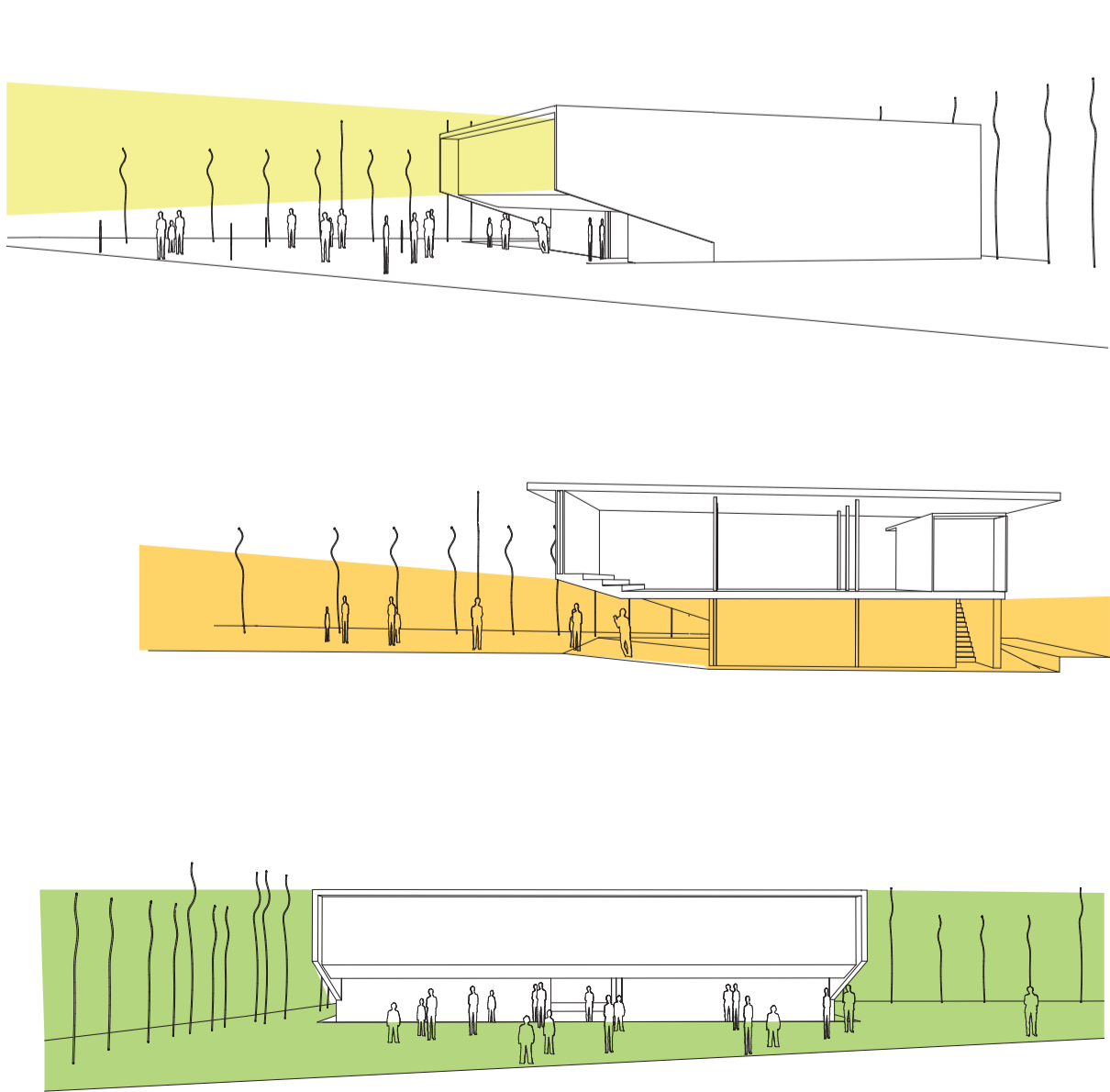
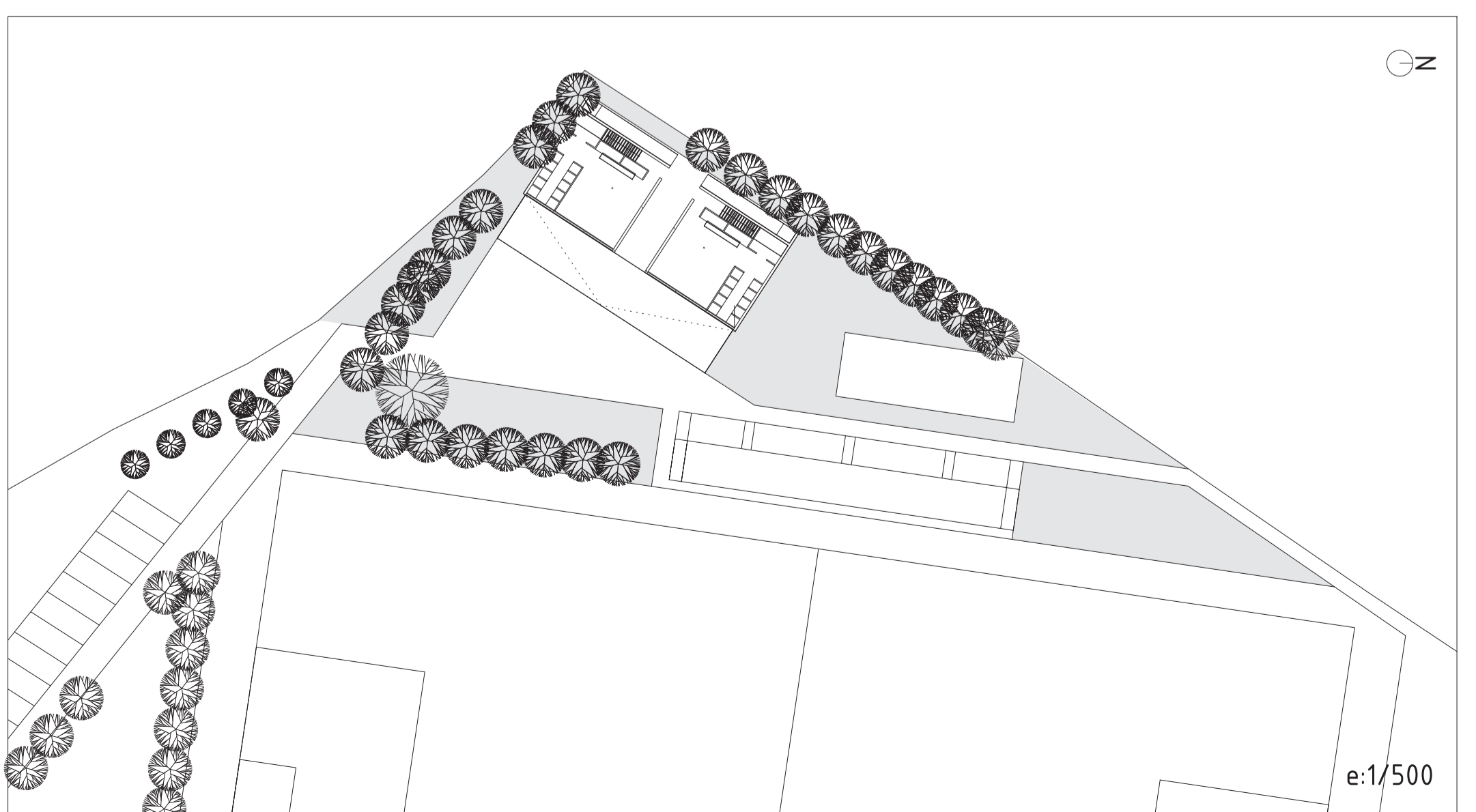
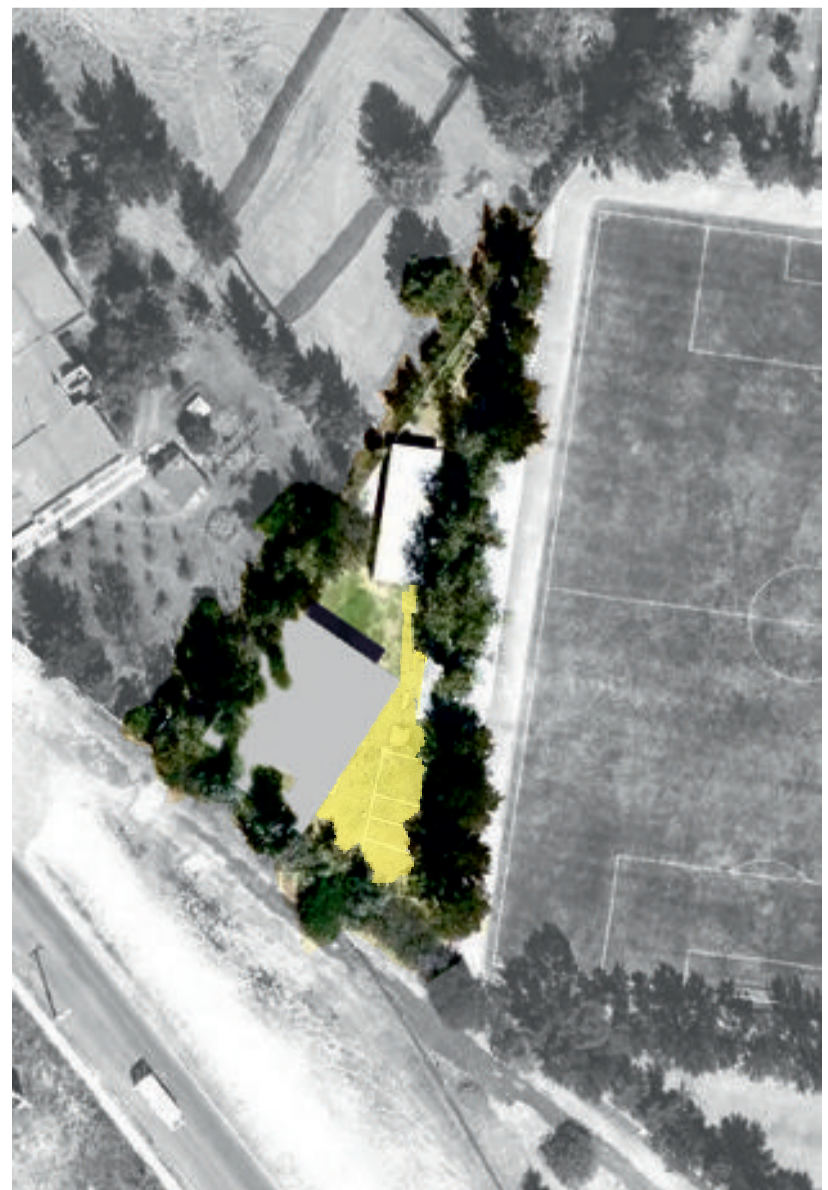




1/3 Concurso: Proyecto ejecutivo Gimnasio Ibero-Puebla 2013_IBEROGYM/2013/001



¿POR QUÉ UN EDIFICIO 'LINTERNA'?
 La intervención debe considerarse un hito en su contexto con el fin de generar polaridad y ser un punto de encuentro reconocible en el campus.
 Se propone por tanto diseñar el edificio como elemento visible desde lejos entre los árboles, con un efecto similar a las luces de iluminación de un estadio de fútbol.

¿POR QUÉ UN EDIFICIO 'PUERTA'?
 La imagen de un edificio universitario debe transmitir la idea de apertura y acogida. Debe ser optimista y transparente. Su acceso debe invitar a entrar. Se deben fundir los espacios exteriores con los interiores, y los usuarios deben acceder a él con naturalidad.

¿POR QUÉ SACAR EL PROGRAMA AL EXTERIOR?
 El gran porche frontal cubierto permite desarrollar actividades al aire libre aprovechando las bondades de nuestro clima: conferencias, gimnasia al aire libre, descanso... y su consiguiente ahorro energético.
 A su vez entendemos que los programas pueden cambiar y los edificios deben prever dichas adaptaciones. Sus espacios deben estar previstos para acoger reconversiones de usos.

